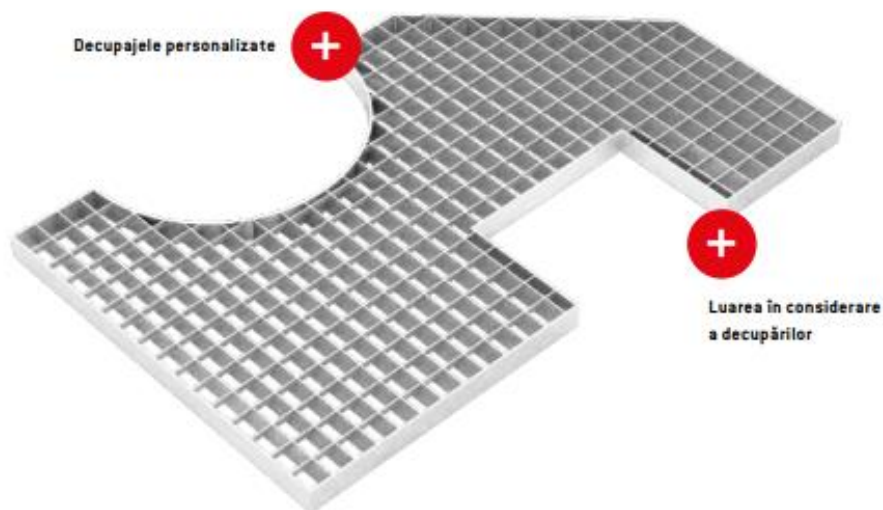




GRĂTARE PERSONALIZATE

MEA produce grătare personalizate, conform specificațiilor dumneavoastră. Materialul, prelucrarea, mărimea, structura ochiului și rezistența la alunecare sunt adaptate exact cerințelor dumneavoastră. Nu mai există limite ale libertății dvs. creative, fie din punct de vedere al construcției, fie din punct de vedere estetic. Decupajele personalizate, cu adâncituri sau tăieturi drepte și rotunde sunt la fel de posibile ca și combinații speciale de materiale sau specificații pentru incidența datorată luminii. În următoarele pagini veți găsi o selecție a opțiunilor pe care le aveți. Obțineți sfaturi personalizate.

- ✓ Grătare personalizate în cantități mici și mari
- ✓ Servicii complete pentru planificare și construcție
- ✓ Livrare punctuală la data convenită



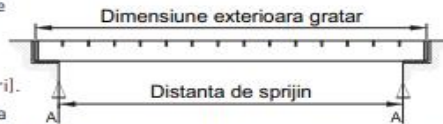


Statica / Dimensionarea gratarelor

Statica / Dimensionare

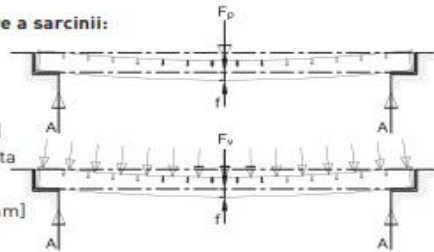
Distanța de sprijin:

În mod normal, un gratar este considerat drept o grindă cu o singură portantă (de ex. un pod care leagă două maluri). Pentru dimensionare, distanța de sprijin interioară este relevantă. Distanța de sprijinire (asezare) a gratarului pe infrastructura de sprijin trebuie să fie cel puțin cât înălțimea gratarului, în orice caz minim 30 mm.



Sarcina / Suprafața de aplicare a sarcinii:

- A = distanța de sprijin (interioară) [mm]
- F_p = Sarcina punctiformă [kN]
- F_v = Sarcina uniform distribuită [kN/m²]
- f = sarea de deformare [mm]



Suprafața de aplicare a sarcinii:

= suprafața fizică pe care acționează o forță definită. De exemplu : suprafața de contact a unei roți de camion care trece peste un gratar carosabil.

Tabel de corespondența unități de măsură:

kg = Kilogramm	N = Newton
t = tona	daN = Dekanewton
kp = Kilopond (invechit)	kN = Kilonewton

1 kg	~ 1 daN	= 10 N	= 1 kp
100 kg	~ 1 kN	= 100 daN	= 1 000 N
1 t	~ 10 kN	= 1 000 daN	= 10 000 N

Statica / Dimensionarea gratarelor

Capacitatea de susținere a gratarilor depinde de mai mulți factori:

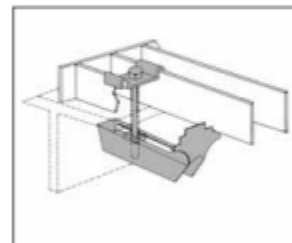
- Material (MEA utilizează oțel de calitate S 235 JR)
- Bara portantă
[vezi tabelele de la paginile 8, 9, 10 și 11]
(barele secundare nu sunt relevante pentru dimensionare, ele servesc numai la distribuirea sarcinii)
- Ochiurile gratarilor
[vezi tabelele de la paginile 8, 9, 10 și 11]
- Distanța de sprijin
- Sarcina aplicată
- Suprafața pe care se aplică sarcina

Dimensionarea gratarilor noastre se face conform garanției și prescripțiilor de calitate pentru gratare: RAL-GZ 638:09/2008.

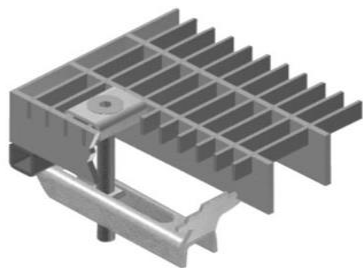
Clema de fixare zincată cu piesa aplicată în forma de coadă de rândunică și surub.

Doar pentru dimensiuni ale ochiurilor de 30/30 mm, siguranța împotriva alunecării și a decuplării.

Lungimea suruburilor este de 60 mm (înălțimea gratarilor de maxim 30 mm) și 80 mm (înălțimea gratarilor până la 50 mm).



ACCESORII ȘI SIGURANȚE PENTRU CIRCUITE



AVANTAJE PRODUS, PE SCURT

- ✓ Gamă largă de accesorii
- ✓ Oțel zincat termic
- ✓ Potrivite pentru toate grătarele circulabile